



## WiFi video dveřní zvonek

TLL331251 Uživatelská příručka

Příručku v jiných jazycích naleznete na [smart.tellur.com](http://smart.tellur.com)



**INTO YOUR FUTURE**

## Děkujeme vám za výběr značky Tellur!

Pro zajištění optimálního výkonu a bezpečnosti si před použitím tohoto výrobku pečlivě přečtěte uživatelskou příručku. Uživatelskou příručku si uschovejte pro budoucí použití.

### Co je obsahem balení:

Zkontrolujte následující seznam:



WiFi video dveřní zvonek



Držák



Úhlový držák na zeď



Šroubovák



Šrouby (4 druhy)



Pin pro reset

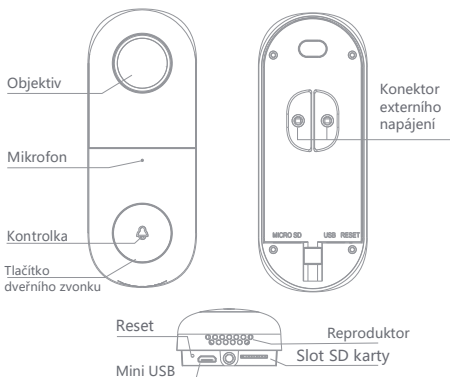


3M samolepka



Uživatelský manuál

## Popis výrobku



**Napájení:** AC 12~24V

**Tlačítko dveřního zvonku:** stiskem tlačítka aktivujete dveřní zvonek

**Kontrolka:**

- Trvale svítí červeně: síťové připojení nefunguje
- Bliká červeně: čeká na připojení k síti (rychle bliká)
- Trvale svítí modře: dveřní zvonek pracuje správně

**Mikrofon:** Snímá zvuk pro vaše video

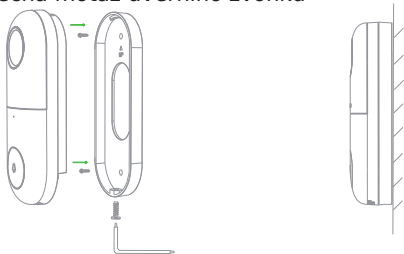
**Slot SD karty:** Podporuje úložiště SD karty (max. 128 GB)

**Reset:** Pro resetování použijte pin pro reset, podržte na 5 vteřin

## Montáž výrobku

### Možnost 1

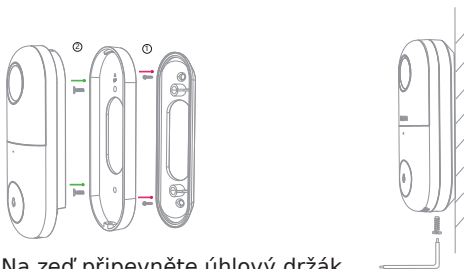
Obecná montáž dveřního zvonku



1. Pomocí montážních šroubů připevněte držák na zeď
2. Dveřní zvoněk připevněte do držáku a zajistěte ho šroubem

### Možnost 2

Úhlový držák na zeď + držák + montáž dveřního zvonku



1. Na zeď připevněte úhlový držák
2. Připevněte montážní držák do úhlového držáku na zeď
3. Dveřní zvoněk připevněte do držáku a zajistěte ho šroubem

## Párování zařízení

Stáhněte si aplikaci Tellur Smart, která je dostupná jak pro iOS, tak i pro Android.

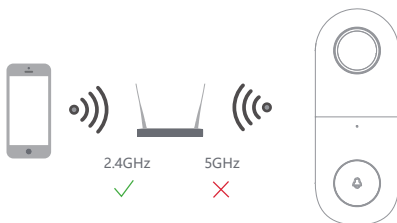
Pro stažení aplikace Tellur Smart si naskenujte QR kód



## Nastavení routeru

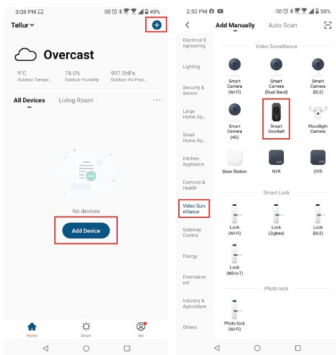
Toto zařízení podporuje pouze pásmo 2,4 GHz, nepodporuje pásmo 5 GHz.

Před konfigurací WiFi, nastavte prosím relevantní parametry, WiFi heslo nesmí obsahovat speciální znaky jako jsou ~!@#\$%^&\*(). Po nakonfigurování WiFi, umístěte zařízení a mobilní telefon do těsné blízkosti routeru, což urychlí nastavení zařízení.



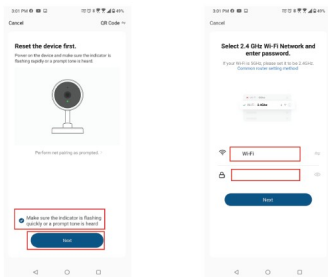
## Přidání zařízení

1. Spusťte aplikaci Tellur Smart a klikněte na “Add device” nebo “+” a zvolte “Video Surveillance” -> “Smart Camera (Wi-Fi)”.



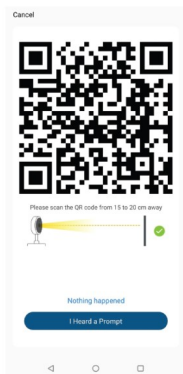
2. Zapněte a resetujte dveřní zvonek až kontrolka začne rychle blikat nebo až se ozve výzva a pak klikněte na Next. Poté zadejte heslo do WiFi sítě a klikněte na Next.

Pokud chcete změnit síť klikněte na ↔.



3. Pomocí objektivu WiFi video dveřního zvonku naskenujte QR kód, který se zobrazí na vašem mobilním telefonu.

Po zaznění zvuku, klikněte na “I heard a Prompt” (Slyšel jsem výzvu) a tím konfiguraci dokončíte.



4. Při připojování, zajistěte aby mobilní telefon, router a WiFi video dveřní zvoněk byly co nejbližší u sebe.

## Vlastnosti výrobku

### Obousměrné audio

Pokud návštěva zazvoní na dveřní zvoněk, zazvoní váš telefon, pokud hovor přijmete, návštěvníka uslyšíte a uvidíte v aplikaci Tellur Smart.

### Detekce pohybu

Detektor pohybu zaznamená pohyb.

### Sdílení zařízení

Zařízení můžete sdílet s přidávanými členy rodiny nebo s přáteli. Tímto způsobem si mohou také zobrazit online náhled.

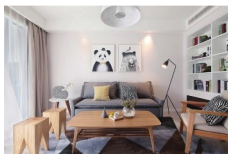
Počet sdílených zařízení není omezen, ale pouze 6 účastníků (účtů) si může současně prohlížet náhled.

## Záznam

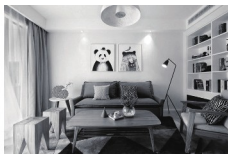
Zaznamenejte si každý okamžik použitím SD karty s velkou kapacitou.

## Den a noc

Výkonné noční přisvícení zajistí nepřetržitý záznam i v případě úplné tmy.



Den



Noc



## INFORMACE O LIKVIDACI A RECYKLOVÁNÍ

Přeškrtnutý symbol nádoby na odpad na vašem výrobku, bateriích, brožurě nebo na obalovém materiálu vás upozorňuje, že elektronická zařízení a baterie musí být na konci své životnosti likvidovány odděleně; nesmí být likvidovány společně s komunálním odpadem. Je na odpovědnosti uživatele likvidovat zařízení prostřednictvím sběrných dvorů nebo služeb, které se zabývají separací a likvidací elektrického a elektronického odpadu (WEEE) a baterií ve shodě s místními zákony. Správný sběr a recyklace vašeho vysloužilého zařízení pomáhá zajistit recyklaci EEE odpadu způsobem, který šetří cenné materiály a chrání zdraví a životní prostředí. Nesprávná manipulace, náhodné rozbití, poškození nebo nesprávná recyklace na konci životnosti zařízení může být škodlivá pro zdraví a životní prostředí.